

ACTIV'CREATEURS

Le bulletin d'information mensuel de la création d'entreprise



L'ARCE, l'Aide à la Reprise ou Création d'Entreprise pour les demandeurs d'emploi

Pour aider les demandeurs d'emploi à retrouver le chemin de l'activité en créant ou reprenant une entreprise, Pôle emploi a mis en place plusieurs aides financières. Le demandeur d'emploi peut bénéficier au choix du maintien de tout ou partie de ses allocations chômage (ARE), ou d'une aide financière versée sous forme de capital : l'ARCE.

[Cliquez pour lire l'article](#)



ARTICLES DANS CE NUMÉRO :

L'ARCE, l'Aide à la Reprise ou Création d'Entreprise pour les demandeurs d'emploi

Quels locaux pour une jeune entreprise

Auto-entrepreneur(se), un outil à disposition : le simulateur de l'URSSAF

Comment créer votre site e-commerce ou boutique en ligne pour vendre vos produits et services ?

Portrait de créateur

« Un entrepreneur est quelqu'un qui a une vision et la volonté d'en faire une réalité. »
David Karp, entrepreneur et fondateur de Tumblr

Quels locaux pour une jeune entreprise

Il est possible d'exercer son activité chez soi si l'on remplit certaines conditions ou avec l'autorisation du maire, dans un local professionnel ou commercial en fonction de l'activité exercée, dans les locaux d'une autre entreprise : centre d'affaires, pépinières, etc.

Le choix de locaux adaptés aux besoins de l'entreprise, soit pour y exercer l'activité, soit pour y mettre seulement le siège de l'entreprise est important : il est souvent le reflet de son image face aux clients et aux fournisseurs.

[Cliquez pour lire l'article](#)



Auto-entrepreneur(se), un outil à disposition : le simulateur de l'URSSAF

Calculer son revenu net, estimer ses impôts sur le revenu, le simulateur de l'URSSAF vous aide dans vos projections.

[En savoir plus](#)



Comment créer votre site e-commerce ou boutique en ligne pour vendre vos produits et services ?

La forte croissance du e-commerce pousse de plus en plus d'entreprises à se lancer dans la vente en ligne. Parmi les options possibles, posséder son propre site de vente en ligne constitue une opportunité très intéressante. Ce dossier vous explique pourquoi et vous présente la marche à suivre.

[Cliquez pour lire l'article](#)



PORTRAIT DE CREATEUR

Découvrez le parcours d'une bénéficiaire de l'accompagnement ActivCrea à Poissy



Soyez Unique Portez Du Be.One!

Sandy B., créatrice bijoux



be.one_sandy.b

<http://www.beone8.wixsite.com/website>

Sandy était auparavant, décoratrice d'intérieur.

Le confinement a été l'occasion, pour elle de développer sa passion pour la création de bijoux

Présentez-nous votre projet.

Quels sont les produits ou services que vous proposez ?

Je suis créatrice de bijoux.

Toutes les confections sont faites main, j'imagine et je porte une attention particulière à chacune de mes créations.

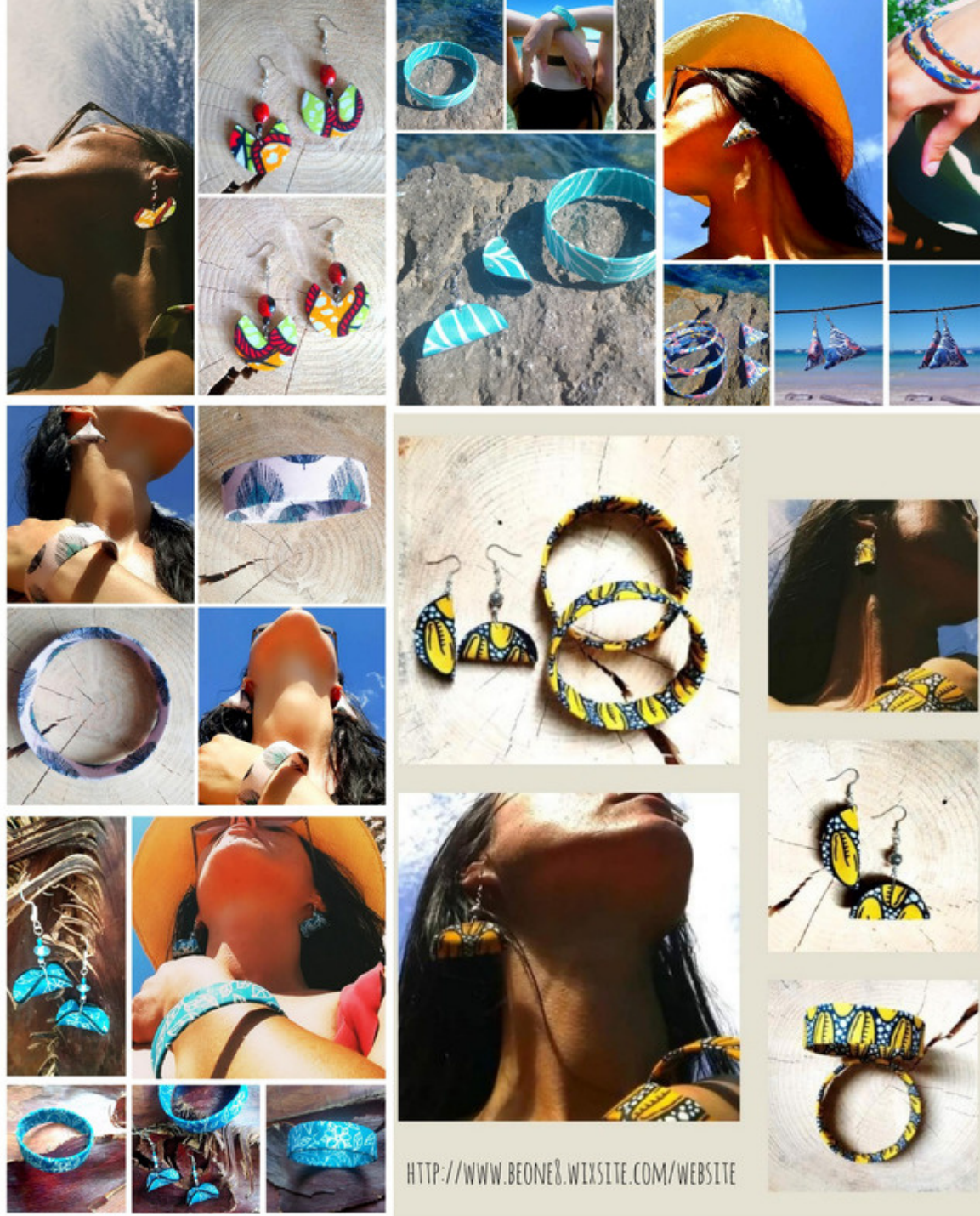
Des bijoux improvisés selon l'humeur, l'envie du moment, mais toujours dans l'objectif :

-du coup de cœur-de la pièce unique- de la qualité avant la quantité-

Consciente des enjeux écologiques les bijoux Be.One sont éthiques. J'utilise pour cela en majeure partie des tissus recyclés: wax, soie, cuir, tissu avec ou sans graphiques, fun colorés, modernes et intemporels.

Mes créations s'adressent à toutes les femmes ma priorité est qu'elles se sentent uniques.

Il y a des bijoux que nous avons envie de porter et ceux que nous avons envie d'offrir...



Qu'est ce qui vous a donné envie d'entreprendre ?

Ce qui m'a donné envie d'entreprendre c'est de pouvoir réaliser tous les aspects du processus, de la création à la vente en passant par la production. De voir mes idées prendre formes et de les partager à un large publique.

Comment vous est venue cette idée ?

J'ai toujours eu un goût prononcé pour les Arts et la Mode. La création de bijoux est la suite logique de mon parcours personnel et professionnel.

Comment voyez-vous votre entreprise dans 5 ans ?

Mon objectif est de faire connaître ma marque Be.One. J'aspire aussi à développer mon entreprise à l'international.

